

Member of the ZEN group

EISENBERG
 ZEN BEARINGS FOR YOUR FUTURE

Keramiklager aus Vorrat

Aus Siliziumnitrit (Si3N4) oder Zirkoniumoxyd (ZrO2)

 607-CE-SI3N4-PFTE-ZEN
 608-CE-SI3N4-PFTE-ZEN
 609-CE-SI3N4-PFTE-ZEN

 626-CE-SI3N4-PFTE-ZEN
 627-CE-SI3N4-PFTE-ZEN
 628-CE-SI3N4-PFTE-ZEN

 6000-CE-SI3N4-PFTE-ZEN
 6001-CE-SI3N4-PFTE-ZEN
 6002-CE-SI3N4-PFTE-ZEN
 6003-CE-SI3N4-PFTE-ZEN
 6004-CE-SI3N4-PFTE-ZEN
 6005-CE-SI3N4-PFTE-ZEN
 6006-CE-SI3N4-PFTE-ZEN
 6007-CE-SI3N4-PFTE-ZEN
 6008-CE-SI3N4-PFTE-ZEN

 6200-CE-SI3N4-PFTE-ZEN
 6201-CE-SI3N4-PFTE-ZEN
 6202-CE-SI3N4-PFTE-ZEN
 6203-CE-SI3N4-PFTE-ZEN
 6204-CE-SI3N4-PFTE-ZEN
 6205-CE-SI3N4-PFTE-ZEN
 6206-CE-SI3N4-PFTE-ZEN

 6300-CE-SI3N4-PFTE-ZEN
 6301-CE-SI3N4-PFTE-ZEN
 6302-CE-SI3N4-PFTE-ZEN
 6303-CE-SI3N4-PFTE-ZEN
 6304-CE-SI3N4-PFTE-ZEN

 6802-CE-SI3N4-PFTE-ZEN
 6803-CE-SI3N4-PFTE-ZEN
 6804-CE-SI3N4-PFTE-ZEN
 6805-CE-SI3N4-PFTE-ZEN
 6806-CE-SI3N4-PFTE-ZEN

 6900-CE-SI3N4-PFTE-ZEN
 6901-CE-SI3N4-PFTE-ZEN
 6902-CE-SI3N4-PFTE-ZEN
 6903-CE-SI3N4-PFTE-ZEN
 6904-CE-SI3N4-PFTE-ZEN

 607-CE-ZRO2-PFTE-ZEN
 608-CE-ZRO2-PFTE-ZEN
 609-CE-ZRO2-PFTE-ZEN

 626-CE-ZRO2-PFTE-ZEN
 627-CE-ZRO2-PFTE-ZEN
 628-CE-ZRO2-PFTE-ZEN

 6000-CE-ZRO2-PFTE-ZEN
 6001-CE-ZRO2-PFTE-ZEN
 6002-CE-ZRO2-PFTE-ZEN
 6003-CE-ZRO2-PFTE-ZEN
 6004-CE-ZRO2-PFTE-ZEN
 6005-CE-ZRO2-PFTE-ZEN
 6006-CE-ZRO2-PFTE-ZEN
 6007-CE-ZRO2-PFTE-ZEN
 6008-CE-ZRO2-PFTE-ZEN

 6200-CE-ZRO2-PFTE-ZEN
 6201-CE-ZRO2-PFTE-ZEN
 6202-CE-ZRO2-PFTE-ZEN
 6203-CE-ZRO2-PFTE-ZEN
 6204-CE-ZRO2-PFTE-ZEN
 6205-CE-ZRO2-PFTE-ZEN
 6206-CE-ZRO2-PFTE-ZEN

 6300-CE-ZRO2-PFTE-ZEN
 6301-CE-ZRO2-PFTE-ZEN
 6302-CE-ZRO2-PFTE-ZEN
 6303-CE-ZRO2-PFTE-ZEN
 6304-CE-ZRO2-PFTE-ZEN

 6802-CE-ZRO2-PFTE-ZEN
 6803-CE-ZRO2-PFTE-ZEN
 6804-CE-ZRO2-PFTE-ZEN
 6805-CE-ZRO2-PFTE-ZEN
 6806-CE-ZRO2-PFTE-ZEN

 6900-CE-ZRO2-PFTE-ZEN
 6901-CE-ZRO2-PFTE-ZEN
 6902-CE-ZRO2-PFTE-ZEN
 6903-CE-ZRO2-PFTE-ZEN
 6904-CE-ZRO2-PFTE-ZEN

Andere Typen auf Anfrage

Zen-Keramiklager erlauben extreme Anwendungen durch:

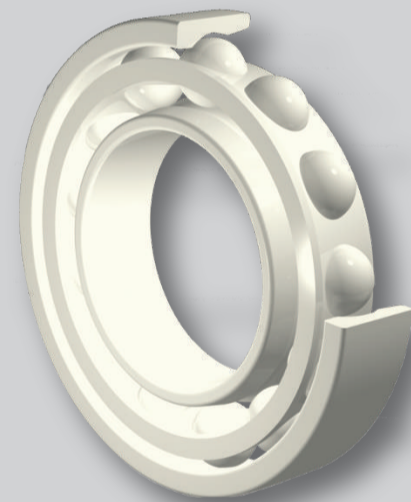
- ✓ hohe Standfestigkeit
- ✓ geringe Reibung
- ✓ geringen Verschleiss
- ✓ hohe Korrosionsbeständigkeit
- ✓ grosse Hitzebeständigkeit

Keramiklager können noch dort eingesetzt werden, wo der Einsatz anderer Lager scheitert. So z. B. in Laugen oder Säuren, aber auch in aggressiven Gasen.

Neben diesen aussergewöhnlichen chemischen Eigenschaften ist Keramik nicht magnetisch und nicht leitend, so dass es sich für zahlreiche Anwendungen in der Elektroindustrie eignet.

Zen-Keramiklager werden wahlweise aus Siliziumnitrit (Si3N4) oder Zirkonia (ZrO2) gefertigt.

Vollrollige Keramiklager erlauben einen Dauereinsatz bei Temperaturen bis über 400° C. Nicht vollrollige Keramiklager mit hitzebeständigen Käfigen aus PTFE (Polytetrafluorethylen) oder PEEK (Polyetherketone) ermöglichen Einsatztemperaturen bis zu 260 °C sogar bei hohen Drehzahlen.



Mögliche Anwendungen für Keramiklager

- Elektromotoren
- Gasturbinen
- Aggressive Medien
- Vakuumpumpen
- Hochofentechnik
- Brennerien
- Galvanische Bäder

ZEN™ Für weitergehende Informationen oder Anregungen erreichen Sie uns unter sales@ball-bearings.de oder besuchen Sie www.zen.biz.

E. Eisenberg & Co. GmbH
 Rudolfstr. 13, 40549 Düsseldorf, Deutschland
 Tel. +49 (0)211 5637470 Fax. +49 (0)211 56374747

